

Anlage 13

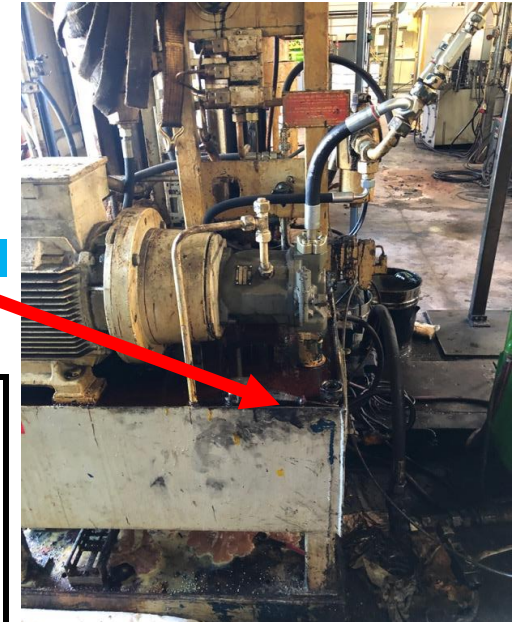


Polyol

Isocyanat

Hydrauliköl

Anlage 13 wurde nur über Mischkopf 2 Iseite Probefahren die Polyolseite ist verstopft, da die Anlage nicht durchgängig im Kreislauf gefahren ist. Somit konnte sich das Material auf der Polyolseite absetzen. Mischkopf 1 und 3 außer Betrieb.



Polyolbehälter abgezogen.

Isocyanatbehälter mit Bayol gespült und Behälter leer gezogen

Hydrauliköl befindet sich noch in der Anlage

Restflüssigkeiten befinden sich in Leitungen und Behälter