

Kunde: Fotostudio Nobilia  
 Kommission: KÜCHEN QUELLE  
 KV-Zeichen: Küche 03

Auftragsbestätigungs-Nr.: **30381270**  
**Ausstellung**

062/000/00

Seite 1 von 15

nobilias-Werke J. Sticking GmbH & Co. KG • Postfach 12 55 • D-33411 Verl

Versandanschrift

Fotostudio Nobilia Waldstr. D-33415 Verl	Kunden-Nr. Warenempfänger: 904931  Fotostudio Nobilia Waldstr. D-33415 Verl
--	---

Ihre Kommission .....	<b>KÜCHEN QUELLE</b>	Sachbearbeiter .....	<b>Andreas Smieja, Team intern</b>
Ihr KV-Zeichen .....	<b>Küche 03</b>	Telefon .....	<b>+49 (0) 5246/508-1557</b>
Verkäufer .....	-	Telefax .....	<b>+49 (0) 5246/508-0</b>
Eingangsdatum .....	15.09.2021	E-Mail-Adresse .....	<b>andreas_smieja@nobilias.de</b>
AB-Datum .....	30.09.2021	Ihre Kunden-Nr .....	<b>904931</b>
Versandart .....	Abholung		
Liefertermin .....	<b>KW40/2021</b>		

Rückfragen zur Anlieferung bitte an unser Dispo-Team unter Tel. +49 (0) 5246/508-1212.

Programm .....	<b>945 Easytouch</b>	Preisgruppe .....	<b>4</b>
Frontausführung .....	<b>969 Lacklam. Sand ultramatt</b>	Kollektion .....	<b>2022</b>
Griff .....	<b>007 Griffmulde Sand</b>	Bohrbild .....	<b>33 Grifflos LINE N</b>
Korpusfarbe .....	<b>122 Sand</b>		
Sockelfarbe .....	<b>122 Sand</b>	Sockelhöhe .....	<b>100 mm</b>
Arbeitsplattendekor .....	<b>149 Beton Terragrau NB</b>	APL-Dekorgruppe .....	<b>1 Matt</b>
Arbeitsplattenkante .....	<b>SL Slimline</b>	Kantenfarbe .....	<b>149 Beton Terragrau NB</b>
Farbe Abdeckboden 50mm	<b>124 Nussbaum NB</b>		

Pos	Stück	Kurzbezeichnung	Typ-Nr.	A	Breite	Artikeltext	WG	Brutto in €	Netto in €
2	1	NHWK16-1X	16865		1,6	XL-Abschlussw. 16mm f. vorgez. HS, H 2069mm *WANGENFARBE*969 Lacklaminat, Sand ultramatt *HOEHE:2069 MM *TIEFE:598 MM	M	344,00	
3	1	NG123-1X	58406	L	60,0	XL-HS-Umbau, Ni. 1230mm, 2 Türen/ H 2069mm Festtürtechnik *MIT NISCHE FUER:ki1413fd0	M	797,00	
4	1	HR30-1X	38653		20,0	XL-HS-Regal, 5 feste Böden, H 2069mm BREITE:200 *FARBE*122 Sand	M	733,00	

## Lieferzeiten-Übersicht:

Auftrags- eingang	Lieferwoche			
	Standard	LINE N	Griffleiste (BB 17/19)	
KW 39	49/50	49/50	49/50	
KW 40	50-01	50-01	50-01	
KW 41	01/02	01/02	01/02	

nobilias Direkt-Service: +49 (0) 5246 - 508-888

**24 Stunden-Service unter <https://extranet-new.nobilias.de/def>**

Das nobilias Extranet bietet 24 Stunden rund um die Uhr

Auftrags- und Lieferinformationen

Sie haben noch keinen persönlichen Zugang?

Registrieren Sie sich unter <https://extranet-new.nobilias.de/de/registrierung/>

Qualität | Sicherheit | Service



70% PEFC zertifiziert, 11.722.208  
 Die Holzwerkstoffe dieser Küche stammen aus nachhaltig  
 bewirtschafteten Wäldern und kontrollierten Quellen.  
[www.pefc.de](http://www.pefc.de)



Kunde: Fotostudio Nobilia  
 Kommission: KÜCHEN QUELLE  
 KV-Zeichen: Küche 03

Auftragsbestätigungs-Nr.: **30381270**  
**Ausstellung**

062/000/00

Seite 2 von 15

Pos	Stück	Kurzbezeichnung	Typ-Nr.	A	Breite	Artikeltext	WG	Brutto in €	Netto in €
5	1	HBK	9311			MP Breiten-/Höhenkürz.f. Schränke + Regale	M	132,00	
6	1	NGO-1X	58401	R	60,0	XL-HS-Backofenumbau, 2 Türen,3 EB/H 2069mm *MIT NISCHE FUER:MIC590 Frontblende mit Höhe 45.00mm Frontblende mit Höhe 82.00mm	M	837,00	
7	1	NHI60-1X	58723	L	60,0	XL-HS, 2 Türen, 5 Innenauszüge/ H 2069mm	M	1.857,00	
8	5	RM60	26716		60,0	Antirutschmatte Anthrazit, 600mm PP	ZV		44,50
9	1	NUESA100-60-X	57192	L	100,0	XL-Eck-US,d-geh.Tuer STELLMASS: 1250 X 635	M	1.507,00	
10	1	57888	57888	L	2,0	Winkelpassstück variabel 79,2 LI:55 MM RE:70 MM WINKEL:90.00 GRAD	M	0,00	
11	1	RM-UESA100-60L	29255		100,0	Antirutschmatte für Schwenktablar, 2 Stk.	ZV		25,00
12	1	NGSB60-X	54866		60,0	XL-Front f. vollintegrierte Geschirrspüler	M	250,00	
13	1	59702	59702			Distanzleisten B 600mm	M	0,00	
14	1	39731	39731			Distanzleisten 60B/22H/72T	M	0,00	
15	1	NSPUA-ASZ60-X	55291		60,0	XL-Spülen-US, ZargenCargo, 1 Auszug T400mm FAZ 762.00 mm (1. Element): Zargentiefe 400.00 mm	M	1.102,00	
16	1	28166	28166			Mülltrennsy.Z-Cargo,3-fach,AZ600	M	0,00	
17	1	NSL-SET80	59358			Slim Line Einbauset-LineN, B 800mm	M	148,00	
18	1	NU60-X	58030	R	60,0	XL-Unterschrank, 1 Tür, 2 Einlegböden	M	381,00	
19	1	NUPE-X	57143	B	5,5	XL-US-Winkelfrontpassst., 55x55mm, H 792mm LI:55 MM RE:55 MM WINKEL:90.00 GRAD	M	136,00	
20	1	NKI2A100-X	56365		100,0	XL-Kochstellen-US, 2 Auszüge, 1 Innen-SK *GLASSEITENVERBLENDUNG	M	1.194,00	
21	1	NSL-SET80	59358			Slim Line Einbauset-LineN, B 800mm	M	148,00	
22	1	MP-SVG	7979			Mehrpri Glas-Seitenverblendung	M	107,00	
23	1	NDBKI100	52610			K-Boden zur Wärmeisolation, LineN,B 1000mm	M	0,00	
24	1	26795	26795			5 x Distanzhalter für verstärkte Traverse	ZV	0,00	
25	2	RM100	26720		100,0	Antirutschmatte Anthrazit, 1000mm PP	ZV		27,20
26	1	NUI2A40-X	56542		40,0	XL-US, 1 SK + Auszugsbl., 1 Innen-SK, 1 AZ *GLASSEITENVERBLENDUNG	M	735,00	
27	2	RM40	26712		40,0	Antirutschmatte Anthrazit, 400mm PP	ZV		13,80
28	1	MP-SVG	7979			Mehrpri Glas-Seitenverblendung	M	107,00	
29	1	UWKR16-X	16708		1,6	XL-US-Raumplanwange 16mm,in Korpush. 792mm *WANGENFARBE*969 Lacklaminat, Sand ultramatt *HOEHE:792 MM *TIEFE:818 MM *FERTIGUNGSHOEHE: 792 MM	M	313,00	
30	1	UWR50-X	50710		5,0	XL-US-Raumplanwange 50mm f. XL-Untersch. *WANGENFARBE*124 Nussbaum Nachbildung *FARBE BODENPROFIL: 010 Schwarz *HOEHE:892 MM *TIEFE:487 MM *FERTIGUNGSHOEHE: 884 MM	M	314,00	

Kunde: Fotostudio Nobilia  
 Kommission: KÜCHEN QUELLE  
 KV-Zeichen: Küche 03

Auftragsbestätigungs-Nr.: **30381270**

062/000/00

Seite 3 von 15

## Ausstellung

Pos	Stück	Kurzbezeichnung	Typ-Nr.	A	Breite	Artikeltext	WG	Brutto in €	Netto in €
31	1	NU100-X	58070	B	100,0	XL-Unterschrank, 2 Türen, 2 Einlegböden MIT SEITENTIEFE: 350.00 MM	M	612,00	
32	1	TK	9310			MP für Tiefenkürz. an Schränken + Regalen	M	80,00	
33	1	NU100-X	58070	B	100,0	XL-Unterschrank, 2 Türen, 2 Einlegböden MIT SEITENTIEFE: 350.00 MM	M	612,00	
34	1	TK	9310			MP für Tiefenkürz. an Schränken + Regalen	M	80,00	
35	1	NUPD20-X	57116	R	20,0	XL-US-Frontpassstück durchgehend, H 792mm	M	112,00	
36	1	AJGTT60-1	30283		60,0	Aufsatzschr.m.Glas-Jal,H123,9/T58 *GLASART 39 Schwarzglas SEITENHOEHE:1261mm	M	2.642,00	
37	1	MP-AJAH	7987			MP f.abweich. Höhe Jal.-Aufsatzschr. AJ(T)	M	270,00	
38	1	APD20-3	52173	R	20,0	Aufsatz-Frontpassstück, H 1402mm <i>manuell.Bruttopreis</i> SEITENHOEHE:1261MM	M M	172,00 51,60	
39	1	WR60-36	36266		60,0	Wandregal, H 360mm SEITENHOEHE:257 HOEHE:257 TIEFE: 125 *FARBE*124 Nussbaum Nachbildung SPECIAL-REGAL LT. SKIZZE	M	366,00	
40	1	HBK	9311			MP Breiten-/Höhenkürz.f. Schränke + Regale	M	132,00	
41	1	TK	9310			MP für Tiefenkürz. an Schränken + Regalen	M	80,00	
42	1	WR60-36	36266		60,0	Wandregal, H 360mm SEITENHOEHE:257 HOEHE:257 TIEFE: 125 *FARBE*124 Nussbaum Nachbildung SPECIAL-REGAL LT. SKIZZE	M	366,00	
43	1	HBK	9311			MP Breiten-/Höhenkürz.f. Schränke + Regale	M	132,00	
44	1	TK	9310			MP für Tiefenkürz. an Schränken + Regalen	M	80,00	
45	3	SB10	9662		220,0	Sockelblende, H 100mm *SOCKELFARBE*122	M	0,00	
46	1	SB10	9662		335,0	Sockelblende, H 100mm *SOCKELFARBE*122	M	0,00	
47	2	SBR20-110	4375		110,0	Sockelretoure, H 200mm, übertief *SOCKELFARBE*122	M	0,00	
48	1	APSLN60	7881		65,0	Arbeitsplatte Slimline 16mm, Dekorkante *DEKOR* 149 Beton Terragrau Nachbildung UMLAUFEND SLKANTE RE. VORNE 5 NUF AUF 600	M	128,10	
49	1	APSL-NF	9353			Nut-und Feder-Verbindung Slimline / ADB	M	43,00	
50	1	APSLN60	7881		252,5	Arbeitsplatte Slimline 16mm, Dekorkante *DEKOR* 149 Beton Terragrau Nachbildung RE. SEITL. 5 NUF AUF 600 LI. SEITL. 5 NUF AUF 600 VORNE UND HINTEN SLKANTE	M	475,80	
51	1	APSL-NF	9353			Nut-und Feder-Verbindung Slimline / ADB	M	43,00	

Kunde: Fotostudio Nobilia  
 Kommission: KÜCHEN QUELLE  
 KV-Zeichen: Küche 03

Auftragsbestätigungs-Nr.: **30381270**

062/000/00

Seite 4 von 15

## Ausstellung

Pos	Stück	Kurzbezeichnung	Typ-Nr.	A	Breite	Artikeltext	WG	Brutto in €	Netto in €
52	1	APSLN90	7884		206,7	Arbeitsplatte Slimline 16mm, Dekorkante *DEKOR* 149 Beton Terragrau Nachbildung TIEFE: 820 mm UMLAUFEND SLKANTE RE. HINTEN 5 NUF AUF 600	M	516,60	
53	1	ADB5059	50976		210,2	Abdeckboden 50mm, T 585mm FARBE: 124 TIEFE: 488.00 mm VORNE,LI,RE,HINTEN DKANTE	M	512,40	
54	1	ADB-K5	7554			Mehrpreis Anleimer an Abdeckboden 50mm	M	96,60	
55	1	87482	87482			Spüle SCHOCK Mono N-100, Magma	E		255,00
56	1	17837	17837			HD-MB Delia mit Brause, schwarz matt	E		184,00
58	1	2639	2639			Beschlagbeutel Kippsicherung / Winkel	M	0,00	
59	1	59002	59002			Griffmuldenpaket Line N 007 Griffmulde Sand	M	0,00	
<b>Zwischensumme</b>								<b>18.745,10</b>	<b>549,50</b>

Es gelten die allgemeinen Lieferungs- und Zahlungsbedingungen von nobilia.

kg	m <sup>2</sup>	Zahlungsbedingungen
813,658	6,347	sofort netto

**Gesamtpreis in € 0,00**

Auftragsbestätigungs-Nr.: **30381270**

062/000/00

Seite 5 von 15

## Ausstellung

### 1. Montageleistungen bei Ausstellungsküchen

1.1 Genereller Umfang der Montageleistungen für Ausstellungsküchen der nobilia-Werke J. Stickling GmbH & Co. KG, vorbehaltlich anderer Vereinbarung im Montageauftrag und Ausstellungs-/Kojenplanung (branchenüblicher Kojenbau - kein hochwertiger Studiobau)

- > Tapezieren und streichen der jeweiligen Musterküchenkojen
- > Musterküchenmontage, einschließlich nobilia-Arbeitsplatten (keine Montage von externen Granitarbeitsplatten, Granitmodulen oder anderen externen Arbeitsplatten und Nischenverkleidungen wie z.B. Echtholz). Ausschließlich und nur nobilia Arbeitsplatten und Nischenverkleidungen
- > Das Verlegen von Fußböden und das Einziehen von Decken gehört nicht zum Leistungsumfang.
- > Abhängen der Baldachine bis zu einer Deckenhöhe von 300 cm. Achtung: nur für von nobilia gelieferte Inselhauben, nicht für externe Inselhauben.
- > Einbau der von nobilia gelieferten Elektrogeräte und Zubehörmaterialien, einschließlich Beleuchtung (keine Elektro- und/oder Wasserinstallationen)
- > Einbau von bauseits zum Tag der Küchenmontage bereit gestellten Elektrogeräte und Zubehörteilen (Ausgenommen sind bauseits gestellte externe **Leuchten-Sets**). Ein nachträglicher oder späterer Einbau darf nicht erfolgen, auch nicht gegen Berechnung.
- > Grundreinigung (besenrein) der Kojen und Musterküchen
- > Mülltrennung in bauseitig durch den Kunden bereitgestellten Behältern.

1.2 Für die in 1.1 genannten Montageleistungen sind im Detail die Angaben des jeweiligen nobilia Außendienstmitarbeiters maßgebend. Ergänzungen, Änderungen und/oder Nebenabsprachen müssen der Abteilung Montagesteuerung in Textform bestätigt werden. Der Montagepartner wird nur das montieren was eindeutig durch den nobilia Außendienst in Auftrag gegeben wurde.

1.3 Der Handelspartner muss die Montageleistungen bei Montageende auf ihre Ordnungsmäßigkeit überprüfen und auf dem Montageprotokoll bestätigen. Etwaige Montagemängel kann er nur innerhalb von zehn Kalendertagen nach Montageende bei nobilia geltend machen. Bei begründeten Beanstandungen wird nobilia oder der nobilia-Montagepartner die Mängel durch Reparatur oder Nachlieferung (nach Wahl nobilia) unverzüglich innerhalb des betrieblich vorgegebenen Bearbeitungs- und Produktions-durchlaufs beheben. Beseitigt der Handelspartner ohne Absprache mit nobilia die Mängel selbst, so geschieht dies auf seine eigene Rechnung.

1.4 Für fremdbezogene Musterküchenteile, insbesondere für Elektroartikel, übernimmt nobilia bzw. der nobilia-Montagepartner keine Gewährleistungs- und Garantieansprüche.

1.5 Aus versicherungstechnischen Gründen dürfen die von nobilia beauftragten Monteure die Lagerflächen des Handelspartners **nicht** betreten.

### 2. Mitwirkung des Handelspartners

2.1 Der Handelspartner gewährleistet folgende Bedingungen, um eine ordnungsgemäße Montage der Produkte am Musterküchenstandort zu ermöglichen:

- > Bereitstellung der Musterküchenmöbel am Ausstellungsküchenstandort (mindestens aber gleichgeschossig) vor

Auftragsbestätigungs-Nr.: **30381270**

062/000/00

Seite 6 von 15

## Ausstellung

Montagebeginn.

- > Bereitstellung von (Fremd)-Elektrogeräten und Zubehör vor Montagebeginn, da diese ansonsten nach Montagebeginn nicht mehr montiert werden.
- > Eine freie, einfache Anfahrt und Zugang zum Musterküchenstandort. Der Standort ist angemessen frei, besenrein, sauber und trocken – die Baufreiheit muss gegeben sein.
- > Die für die Musterküchenmontage erforderlichen bauseitigen Vorleistungen (Fußboden, Decken, Zwischendecken, Fenster, Heizung und sanitäre Anlagen etc.) sind fertiggestellt und funktionsfähig. Die Mindesttemperatur am Standort sollte 15 °C betragen.
- > Sämtliche elektrische Verkabelungen/Anschlüsse und/oder Wasserleitungen sind vor der Montage planungsgemäß fertiggestellt.
- > Zugang zu Strom für elektrische Werkzeuge gemäß den Normen des Landes am Musterküchenstandort, sowie ausreichende Arbeitsbeleuchtung während des gesamten Montagezeitraums.
- > Sofern gesetzlich erforderlich einen Personalraum für die Monteure.
- > Bereitstellung des Materials für die Baldachinabhängung (Seile, Ketten etc.). Die Befestigung des Baldachins muss sichergestellt sein - Deckenhöhe, Belastbarkeit der Decke, keine Sprinkleranlagen etc...
- > Die Schneid- und Sägearbeiten müssen gleichgeschossig, **im Inneren des Gebäudes** nahe dem Montagestandort gewährleistet werden können.
- > Terminbestätigungen sind für unseren Handelspartner und den nobilia Montagepartner verbindlich.
- > Sollte sich die Montage aus Gründen, die vom Handelspartner zu vertreten sind verzögern und eine zweite oder weitere Anfahrten notwendig sein, gehen die hierfür entstehenden **Mehrkosten** zu Lasten des Handelspartners. Der nobilia Montagepartner macht seine Zahlungsansprüche gegenüber dem Handelspartner (gesondert über nobilia / KAM) geltend.

2.2 Zusätzliche Kosten einschließlich Wartezeiten, die aufgrund von Nichteinhaltung der oben genannten Punkte 1.3.1 entstehen, werden dem Handelspartner (gesondert über nobilia / KAM) in Rechnung gestellt, die §§ 642 ff. BGB finden Anwendung.

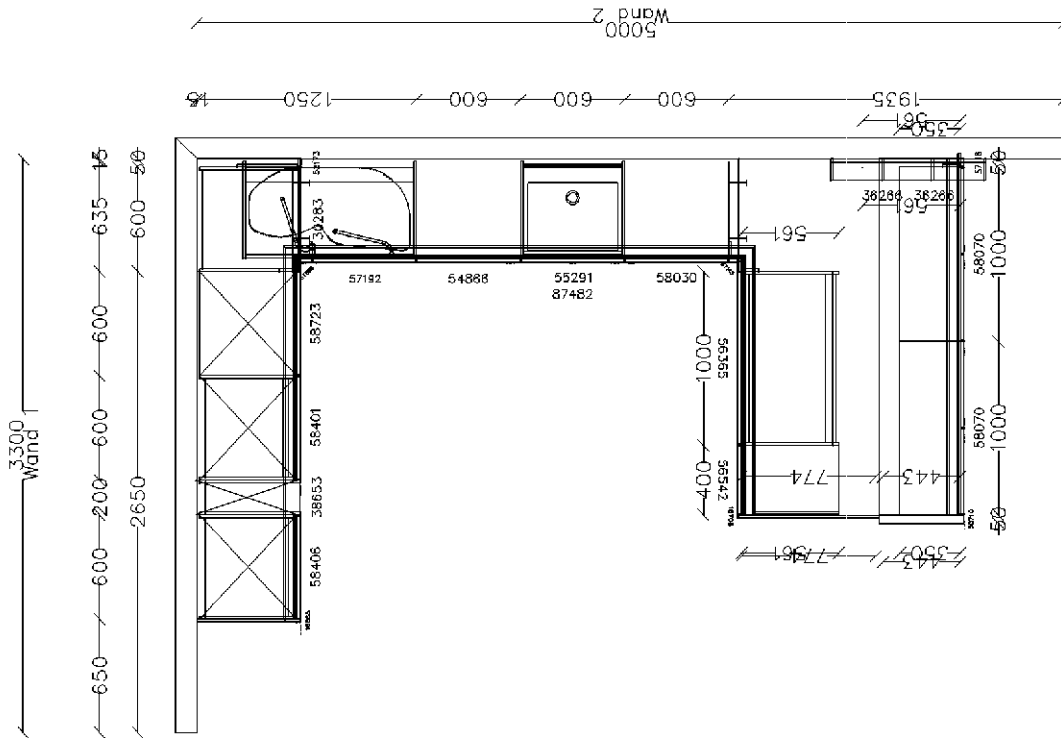
Kunde: Fotostudio Nobilia  
 Kommission: KÜCHEN QUELLE  
 KV-Zeichen: Küche 03

Auftragsbestätigungs-Nr.: **30381270**

062/000/00

Seite 7 von 15

## Ausstellung



- Pos Typ-Nr. KBZ
- 47 4375 SBR20-110
  - 48 7881 APSLN60
  - 49 9353 APSL-NF
  - 50 7881 APSLN60
  - 51 9353 APSL-NF
  - 52 7884 APSLN90
  - 53 50976 ADB5059
  - 54 7554 ADB-K5
  - 55 87482 87482
  - 56 17837 17837
  - 58 2639 2639
  - 59 59002 59002

- Pos Typ-Nr. KBZ
- 2 16865 NHWK16-1X
  - 3 58406 NG123-1X
  - 4 38653 HR30-1X
  - 5 9311 HBK
  - 6 58401 NGO-1X
  - 7 58723 NH160-1X
  - 8 26716 RM60
  - 9 57192 NUESA100-60-X
  - 10 57888 57888
  - 11 29255 RM-LJESA100-60
  - 12 54866 NGSB60-X
  - 13 59702 59702
  - 14 39731 39731
  - 15 55291 NSPUA-ASZ60-X
  - 16 28166 28166
  - 17 59358 NSL-SET80
  - 18 58030 NU60-X
  - 19 57143 NUPE-X
  - 20 56365 NKIZA100-X
  - 21 59358 NSL-SET80
  - 22 7979 MP-SVG
  - 23 52610 NDBK100
  - 24 26795 26795
  - 25 26720 RM100
  - 26 58542 NUZA40-X
  - 27 26712 RM40
  - 28 7979 MP-SVG
  - 29 16708 UWKR16-X
  - 30 50710 UWF50-X
  - 31 58070 NU100-X
  - 32 9310 TK
  - 33 58070 NU100-X
  - 34 9310 TK
  - 35 57116 NUPD20-X
  - 36 30283 AJGTT60-1
  - 37 7987 MP-AJAH
  - 38 52173 APD20-3
  - 39 36266 WR60-36
  - 40 9311 HBK
  - 41 9310 TK
  - 42 36266 WR60-36
  - 43 9311 HBK
  - 44 9310 TK
  - 45 9662 SB10
  - 46 9662 SB10

Diese Skizze ist eine unverbindliche Zeichnung und dient lediglich der Veranschaulichung. Wir behalten uns daher ausdrücklich etwaige Abweichung zur Auftragsbestätigung oder Lieferung vor.

<b>nobilia</b> nobilia-Werke J. Sticking GmbH & Co. KG Waldstraße 53-57 D-33415 Verl Tel. 05246/508-0 Fax: 05246/508-969-99		<b>AB-Nr.:</b> 30381270	<b>Programm:</b> 945 Easytouch	<b>KD-Nr.:</b> 904931
<b>Kommission:</b> KÜCHEN QUELLE	<b>Ansicht:</b> GR	<b>Front:</b> 969 Lacklam. Sand ultramatt	<b>KD-Name:</b> Fotostudio Nobilia	
<b>KV-Zeichen:</b> Küche 03		<b>Griff:</b> 007 Griffmulde Sand	<b>Straße:</b> Waldstr.	
<b>SB:</b> Andreas Smieja f 062		<b>Korpus:</b> 122 Sand	<b>Ort:</b> 33415 Verl	
		<b>APL:</b> 149 Beton Terragrau NB	<b>AB-Datum:</b> 30.09.2021	

Kunde:  
Kommission:  
KV-Zeichen:

Fotostudio Nobilia  
KÜCHEN QUELLE  
Küche 03

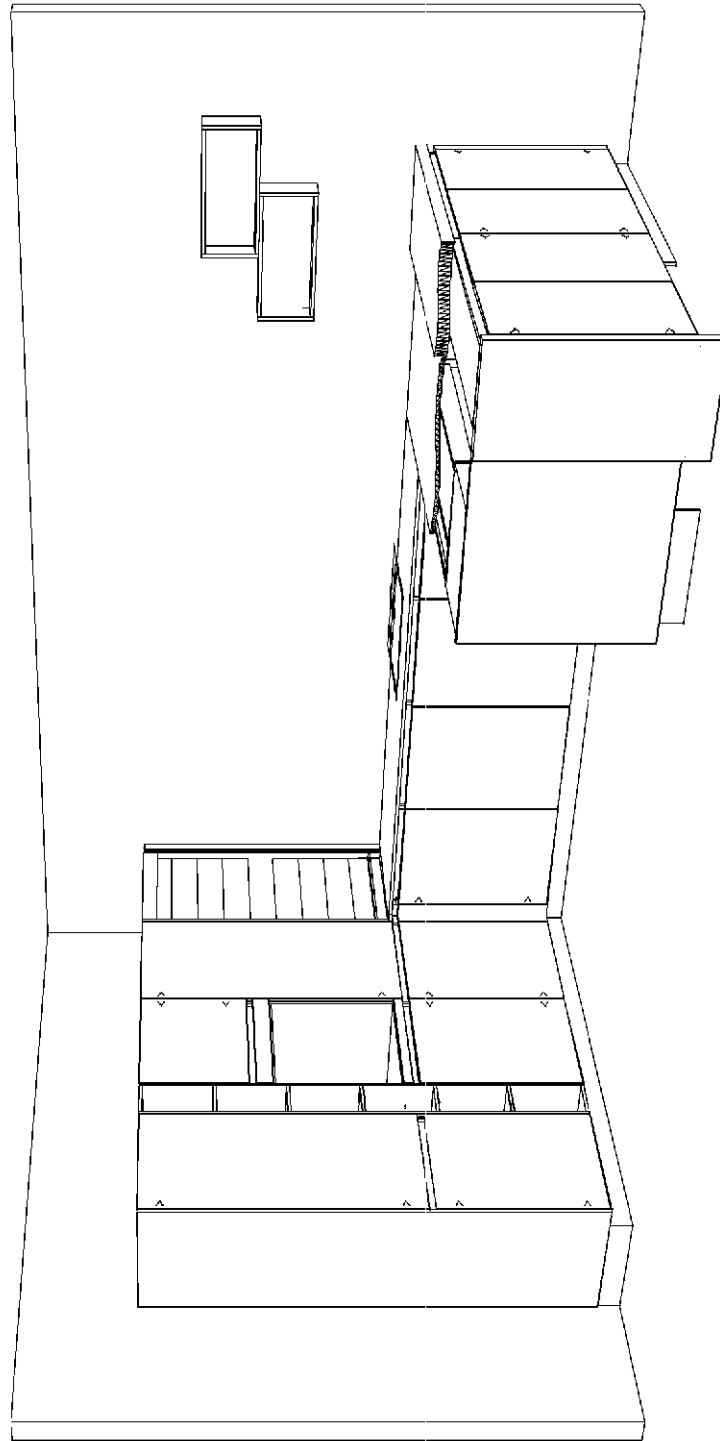
Auftragsbestätigungs-Nr.:

**30381270**

062/000/00

Seite 8 von 15

**Ausstellung**



Diese Skizze ist eine unverbindliche Zeichnung und dient lediglich der Veranschaulichung. Wir behalten uns daher ausdrücklich etwaige Abweichung zur Auftragsbestätigung oder Lieferung vor.

<b>nobilias</b> nobilias-Werke J. Stickling GmbH & Co. KG Waldstraße 53-57 D-33415 Verl Tel. 05246/508-0 Fax: 05246/508-969-99	<b>AB-Nr.:</b> 30381270	<b>Programm:</b> 945 Easytouch	<b>KD-Nr.:</b> 904931
<b>Kommission:</b> KÜCHEN QUELLE	<b>Ansicht:</b> 3D W1	<b>Front:</b> 969 Lacklam. Sand ultramatt	<b>KD-Name:</b> Fotostudio Nobilia
<b>KV-Zeichen:</b> Küche 03		<b>Griff:</b> 007 Griffmulde Sand	<b>Straße:</b> Waldstr.
<b>SB:</b> Andreas Smieja   062		<b>Korpus:</b> 122 Sand	<b>Ort:</b> 33415 Verl
		<b>APL:</b> 149 Beton Terragrau NB	<b>AB-Datum:</b> 30.09.2021



Kunde:  
Kommission:  
KV-Zeichen:

Fotostudio Nobilia  
KÜCHEN QUELLE  
Küche 03

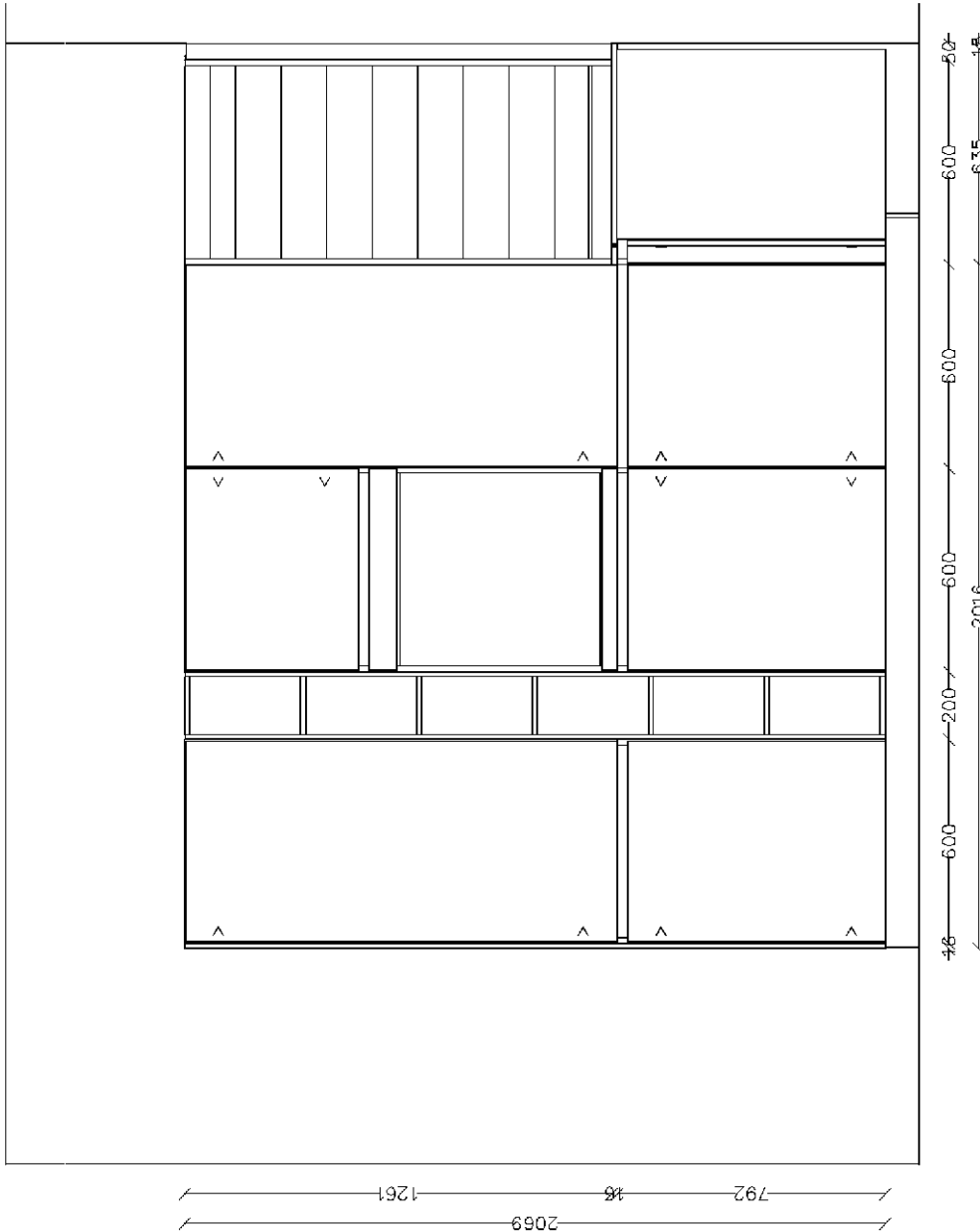
Auftragsbestätigungs-Nr.:

**30381270**

062/000/00

Seite 9 von 15

**Ausstellung**



Diese Skizze ist eine unverbindliche Zeichnung und dient lediglich der Veranschaulichung. Wir behalten uns daher ausdrücklich etwaige Abweichung zur Auftragsbestätigung oder Lieferung vor.

<b>nobilias</b> <sup>®</sup> nobilia-Werke J. Sticking GmbH & Co. KG Waldstraße 53-57 D-33415 Verl Tel. 05246/508-0 Fax: 05246/508-969-99	AB-Nr.:	<b>30381270</b>	Programmnr.:	<b>945 Easytouch</b>	KD-Nr.:	<b>904931</b>
	Kommission:	<b>KÜCHEN QUELLE</b>	Front:	<b>969 Lacklam. Sand ultramatt</b>	KD-Name:	<b>Fotostudio Nobilia</b>
	KV-Zeichen:	<b>Küche 03</b>	Griff:	<b>007 Griffmulde Sand</b>	Straße:	<b>Waldstr.</b>
	SB:	<b>Andreas Smieja / 062</b>	Korpus:	<b>122 Sand</b>	Ort:	<b>33415 Verl</b>
			Ansicht:	<b>W1</b>	AB-Datum:	<b>30.09.2021</b>
			APL:	<b>149 Beton Terragrau NB</b>		

Kunde:  
Kommission:  
KV-Zeichen:

Fotostudio Nobilia  
KÜCHEN QUELLE  
Küche 03

**nobilias**<sup>®</sup>

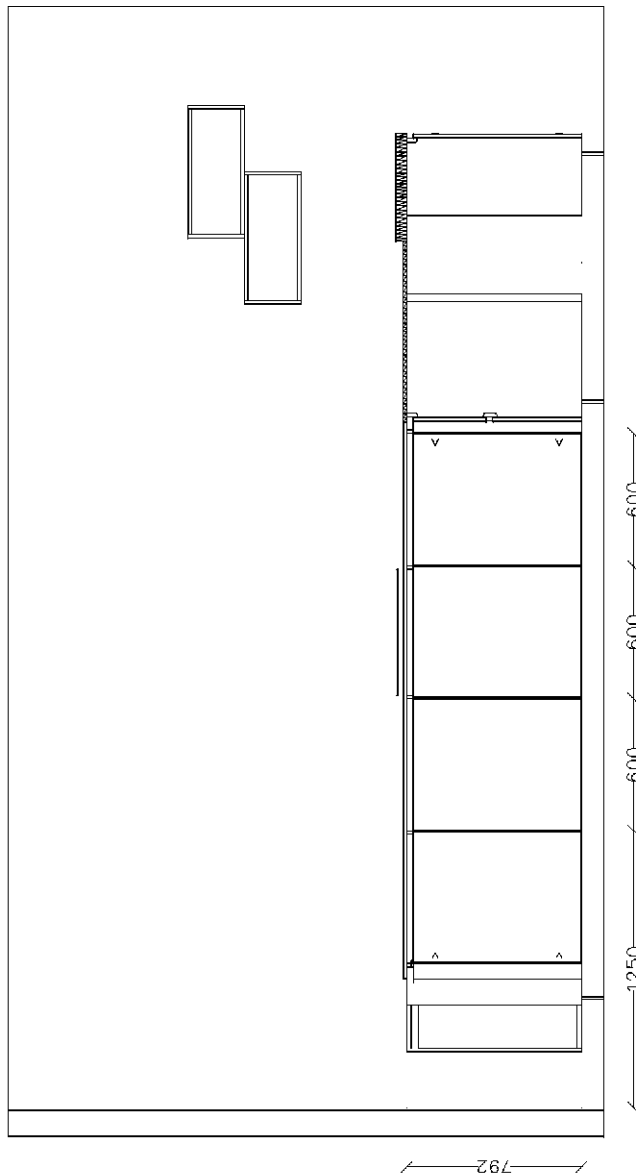
Auftragsbestätigungs-Nr.:

**30381270**

062/000/00

Seite 10 von 15

**Ausstellung**



Diese Skizze ist eine unverbindliche Zeichnung und dient lediglich der Veranschaulichung. Wir behalten uns daher ausdrücklich etwaige Abweichung zur Auftragsbestätigung oder Lieferung vor.

<b>nobilias</b> <sup>®</sup> nobilias-Werke J. Sticking GmbH & Co. KG Waldstraße 53-57 D-33415 Verl Tel: 05246/508-0 Fax: 05246/508-969-99	<b>AB-Nr.:</b> 30381270	<b>Programm:</b> 945 Easytouch	<b>KD-Nr.:</b> 904931
<b>Kommission:</b> KÜCHEN QUELLE	<b>Ansicht:</b> W2	<b>Front:</b> 969 Lacklam. Sand ultramatt	<b>KD-Name:</b> Fotostudio Nobilia
<b>KV-Zeichen:</b> Küche 03		<b>Griff:</b> 007 Griffmulde Sand	<b>Straße:</b> Waldstr.
<b>SB:</b> Andreas Smieja / 062		<b>Korpus:</b> 122 Sand	<b>Ort:</b> 33415 Verl
		<b>APL:</b> 149 Beton Terragrau NB	<b>AB-Datum:</b> 30.09.2021

Kunde:  
Kommission:  
KV-Zeichen:

Fotostudio Nobilia  
KÜCHEN QUELLE  
Küche 03

**nobilias**<sup>®</sup>

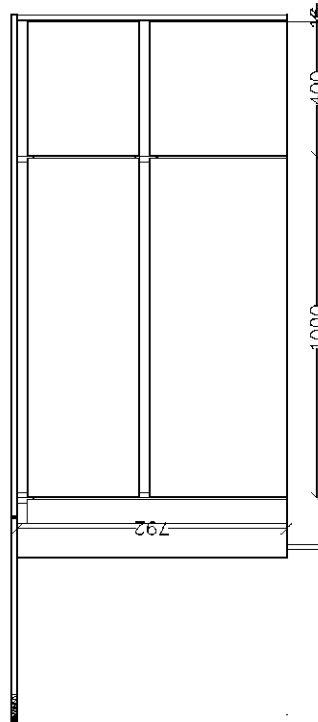
Auftragsbestätigungs-Nr.:

**30381270**

062/000/00

Seite 11 von 15

**Ausstellung**



Diese Skizze ist eine unverbindliche Zeichnung und dient lediglich der Veranschaulichung. Wir behalten uns daher ausdrücklich etwaige Abweichung zur Auftragsbestätigung oder Lieferung vor.

<b>nobilias</b> <sup>®</sup> nobilias-Werke J. Sticking GmbH & Co. KG Waldstraße 53-57 D-33415 Verl Tel. 05246/508-0 Fax: 05246/508-969-99	<b>AB-Nr.:</b> 30381270	<b>Programm:</b> 945 Easytouch	<b>KD-Nr.:</b> 904931
<b>Kommission:</b> KÜCHEN QUELLE	<b>Ansicht:</b> W3	<b>Front:</b> 969 Lacklam. Sand ultramatt	<b>KD-Name:</b> Fotostudio Nobilia
<b>KV-Zeichen:</b> Küche 03		<b>Griff:</b> 007 Griffmulde Sand	<b>Straße:</b> Waldstr.
<b>SB:</b> Andreas Smieja / 062		<b>Korpus:</b> 122 Sand	<b>Ort:</b> 33415 Verl
		<b>APL:</b> 149 Beton Terragrau NB	<b>AB-Datum:</b> 30.09.2021

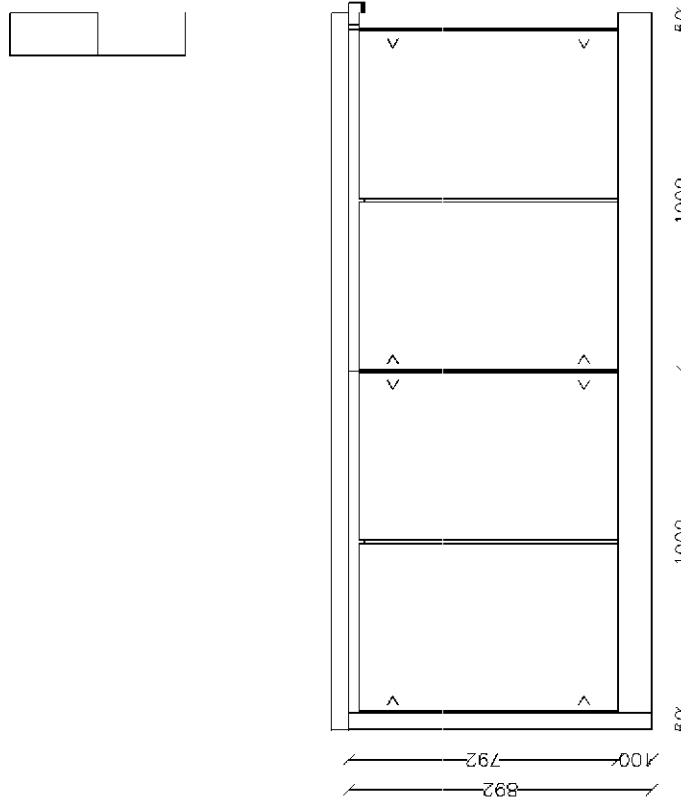
Kunde:  
Kommission:  
KV-Zeichen:

Fotostudio Nobilia  
KÜCHEN QUELLE  
Küche 03

Auftragsbestätigungs-Nr.: **30381270**  
**Ausstellung**

062/000/00

Seite 12 von 15



Diese Skizze ist eine unverbindliche Zeichnung und dient lediglich der Veranschaulichung. Wir behalten uns daher ausdrücklich etwaige Abweichung zur Auftragsbestätigung oder Lieferung vor.

<b>nobilias</b> <sup>®</sup> nobilia-Werke J. Sticking GmbH & Co. KG Waldstraße 53-57 D-33415 Verl Tel. 05246/508-0 Fax: 05246/508-969-99	AB-Nr.:	<b>30381270</b>	Programm:	<b>945 Easytouch</b>	KD-Nr.:	<b>904931</b>
	Kommission:	<b>KÜCHEN QUELLE</b>	Front:	<b>969 Lacklam. Sand ultramatt</b>	KD-Name:	<b>Fotostudio Nobilia</b>
	KV-Zeichen:	<b>Küche 03</b>	Griff:	<b>007 Griffmulde Sand</b>	Straße:	<b>Waldstr.</b>
	SB:	<b>Andreas Smieja / 062</b>	Korpus:	<b>122 Sand</b>	Ort:	<b>33415 Verl</b>
			APL:	<b>149 Beton Terragrau NB</b>	AB-Datum:	<b>30.09.2021</b>

Kunde:  
Kommission:  
KV-Zeichen:

Fotostudio Nobilia  
KÜCHEN QUELLE  
Küche 03

**nobilias**<sup>®</sup>

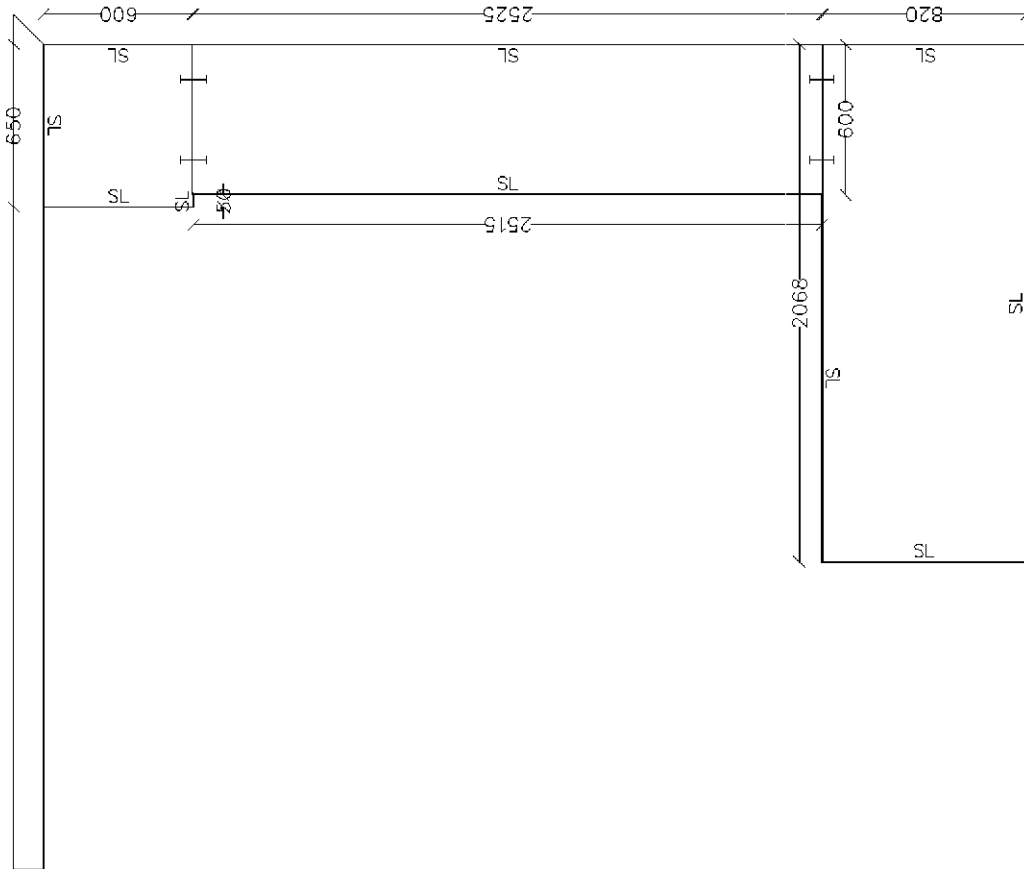
Auftragsbestätigungs-Nr.:

**30381270**

062/000/00

Seite 13 von 15

**Ausstellung**



Diese Skizze ist eine unverbindliche Zeichnung und dient lediglich der Veranschaulichung. Wir behalten uns daher ausdrücklich etwaige Abweichung zur Auftragsbestätigung oder Lieferung vor.

<b>nobilias</b> <sup>®</sup> nobilias-Werke J. Stickling GmbH & Co. KG Waldstraße 53-57 D-33415 Verl Tel. 05246/508-0 Fax: 05246/508-969-99	<b>AB-Nr.:</b> 30381270	<b>Programmiert:</b> 945 Easytouch	<b>KD-Nr.:</b> 904931
<b>Kommission:</b> KÜCHEN QUELLE	<b>Ansicht:</b> APL	<b>Front:</b> 969 Lacklam. Sand ultramatt	<b>KD-Name:</b> Fotostudio Nobilia
<b>KV-Zeichen:</b> Küche 03		<b>Griff:</b> 007 Griffmulde Sand	<b>Straße:</b> Waldstr.
<b>SB:</b> Andreas Smieja / 062		<b>Korpus:</b> 122 Sand	<b>Ort:</b> 33415 Verl
		<b>APL:</b> 149 Beton Terragrau NB	<b>AB-Datum:</b> 30.09.2021

Kunde:  
Kommission:  
KV-Zeichen:

Fotostudio Nobilia  
KÜCHEN QUELLE  
Küche 03

Auftragsbestätigungs-Nr.:

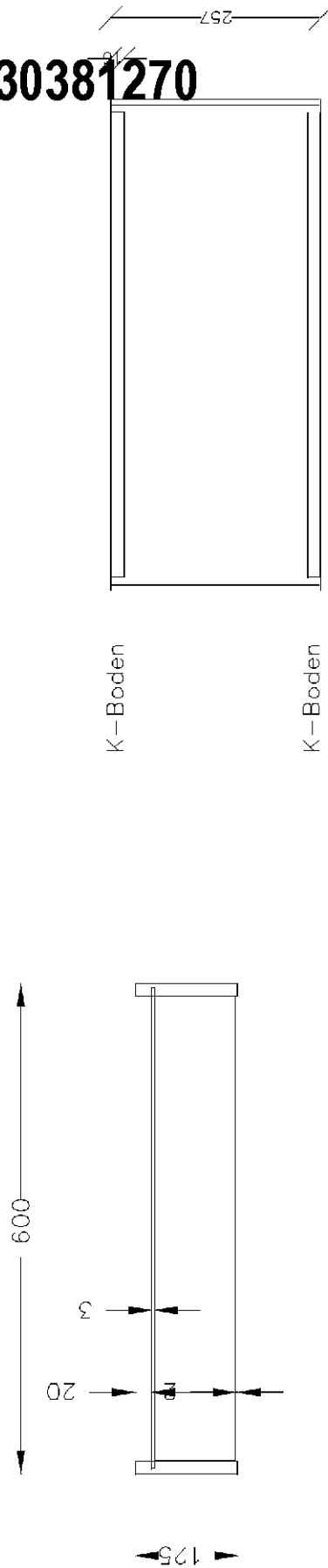
**30381270**

062/000/00

Seite 14 von 15

**Ausstellung**

Position / Type : 39 / 36266



K-Boden

K-Boden

ohne Sockelgleiter

Diese Skizze ist eine unverbindliche Zeichnung und dient lediglich der Veranschaulichung. Wir behalten uns daher ausdrücklich etwaige Abweichung zur Auftragsbestätigung oder Lieferung vor.

<b>nobilias</b> nobilia-Werke J.Stickling GmbH & Co. KG Waldstraße 53-57 D-33415 Verl Tel. 05246/508-0 Fax: 05246/508-969-99	AB-Nr.:	<b>30381270</b>	Programm:	<b>945 Easytouch</b>	KD-Nr.:	<b>904931</b>
	Kommission:	<b>KÜCHEN QUELLE</b>	Front:	<b>969 Lacklam. Sand ultramatt</b>	KD-Name:	<b>Fotostudio Nobilia</b>
	KV-Zeichen:	<b>Küche 03</b>	Griff:	<b>007 Griffmulde Sand</b>	Straße:	<b>Waldstr.</b>
	SB:	<b>Andreas Smieja / 062</b>	Korpus:	<b>122 Sand</b>	Ort:	<b>33415 Verl</b>
			APL:	<b>149 Beton Terragrau NB</b>	AB-Datum:	<b>30.09.2021</b>

Kunde:  
Kommission:  
KV-Zeichen:

Fotostudio Nobilia  
KÜCHEN QUELLE  
Küche 03

Auftragsbestätigungs-Nr.:

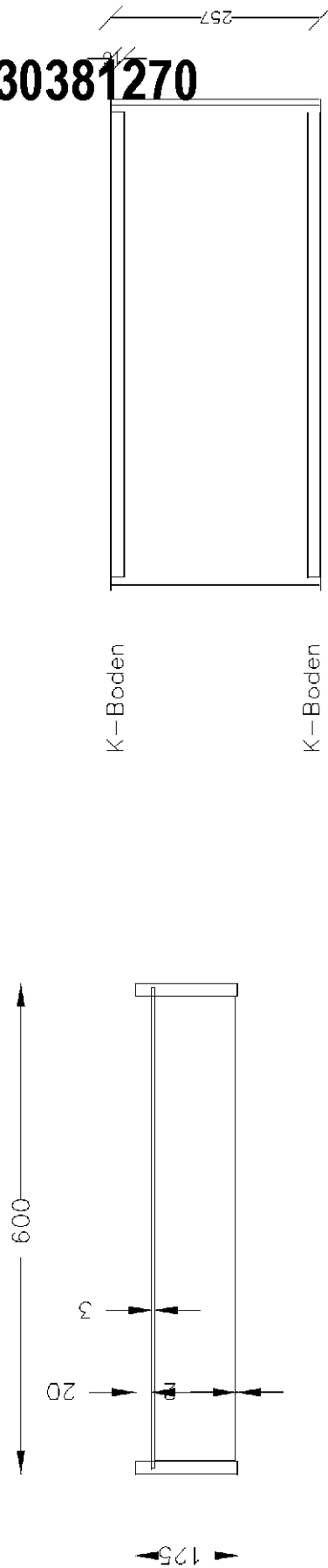
**30381270**

062/000/00

Seite 15 von 15

**Ausstellung**

Position / Type : 42 / 36266



K-Boden

K-Boden

ohne Sockelgleiter

Diese Skizze ist eine unverbindliche Zeichnung und dient lediglich der Veranschaulichung. Wir behalten uns daher ausdrücklich etwaige Abweichung zur Auftragsbestätigung oder Lieferung vor.

<b>nobilias</b> nobilia-Werke J.Stickling GmbH & Co. KG Waldstraße 53-57 D-33415 Verl Tel. 05246/508-0 Fax: 05246/508-969-99	AB-Nr.:	30381270	Programm:	945 Easytouch	KD-Nr.:	904931
	Kommission:	KÜCHEN QUELLE	Front:	969 Lacklam. Sand ultramatt	KD-Name:	Fotostudio Nobilia
	KV-Zeichen:	Küche 03	Griff:	007 Griffmulde Sand	Straße:	Waldstr.
	SB:	Andreas Smieja / 062	Korpus:	122 Sand	Ort:	33415 Verl
			APL:	149 Beton Terragrau NB	AB-Datum:	30.09.2021

# CONSTRUCTA-NEFF VERTRIEBS-GMBH

CONSTRUCTA-NEFF VERTRIEBS-GMBH  
PF 120151 / 45311 ESSEN  
ILN: 4242004000006  
UST-IDNR.: DE129274243  
WEEE-REG.-NR.: DE57986696

## RECHNUNG

Belegnummer	Kundennummer	Datum
1468058233	100517407	04.11.2021

Bei Zahlung und Rückfragen bitte angeben!

**Leistungsempfänger**  
KÜCHEN QUELLE GMBH  
HANSASTRASSE 33  
90441 NÜRNBERG

ELEKTRONISCHER DATENAUSTAUSCH  
**Lieferschein-Nummer**      **Leistungsdatum**  
8962513139                      04.11.2021  
**ILN/Mitgliedsnummer des Bestellers**  
ILN: 4017559000128  
**Auftrag**  
1446484137  
**Bestellung / Bestelldatum**  
FREUNDIN - KÜCHE EASY-TOUCH/  
**Bestelltext**  
Freundin - Küche Easy-Touch

**Versandanschrift**  
FOTOSTUDIO NOBILIA  
WA 6.0/6.1  
WALDSTRASSE 53-57  
33415 VERL

**Lieferanten-Nr:**  
9320

Pos.	Bezeichnung	Menge	Einzelpreis	Gesamtpreis	USt. %
001	I16RPS8S5      EAN: 4242004242703 IRPS168SMC DECKENLÜFTUNG BPN: 50 *** 20% Küchenplanungsrabatt inkludiert ***	1	1.499,00	1.499,00	19%
	AUSSTELLUNGSRABATT 20%			299,80-	
	NETTOUMSATZWERT / BONUSRELEVANTER UMSATZ			1.199,20	
	UMSATZSTEUER 19%			227,85	
	ENDBETRAG			1.427,05 EUR	

Sonderzahlungsbedingung: Zahlbar bis zum 03.05.2022 unter Abzug von 3 % Skonto aus EUR 1.427,05 entspricht EUR 42,81 (d.h. netto EUR 35,97 zzgl. Umsatzsteuer EUR 6,84; Zahlungsbetrag EUR 1.384,24) an Bankverbindung COMMERZBANK AG, KTO-NR 1628650 (BLZ 76240011), IBAN DE96 7624 0011 0162 8650 00 (SWIFT-Code COBADEFFXXX) / Scheckadresse Postfach 1265, 90702 Fürth.

Die Preisstellung/Entgeltminderung und die Lieferung erfolgt gemäß der mit Ihnen getroffenen Jahresvereinbarung und den aktuellen Vereinbarungen mit Stand vom 04.11.2021 sowie nach unseren Verkaufs- und Lieferbedingungen.

Soweit Sie Mitglied in einem Verband, einer Einkaufskooperation, einer Unternehmensgruppe oder einer ähnlichen Vereinigung sind, können Ihnen neben den in dieser Rechnung ausgewiesenen Konditionen weitere Konditionen zustehen, deren Ausschüttung entsprechend der aktuellen Jahresvereinbarung über diese Vereinigung erfolgt.

Interner Beleg

BAMLERSTR. 1A                                      BEARB.: HR. BLUCHA  
45141 ESSEN                                      TEL.: (0201) 8366-462      FAX: (0201) 8366-33462  
E-MAIL: ANDRE.BLUCHA@BSHG.COM



# CONSTRUCTA-NEFF VERTRIEBS-GMBH

CONSTRUCTA-NEFF VERTRIEBS-GMBH  
PF 120151 / 45311 ESSEN  
ILN: 4242004000006  
UST-IDNR.: DE129274243  
WEEE-REG.-NR.: DE57986696

## RECHNUNG

Belegnummer	Kundennummer	Datum
1467713126	100517407	06.10.2021

Bei Zahlung und Rückfragen bitte angeben!

**Leistungsempfänger**  
KÜCHEN QUELLE GMBH  
HANSASTRASSE 33  
90441 NÜRNBERG

ELEKTRONISCHER DATENAUSTAUSCH  
**Lieferschein-Nummer**      **Leistungsdatum**  
8962012616                      06.10.2021

**ILN/Mitgliedsnummer des Bestellers**  
ILN: 4017559000128

**Auftrag**  
1446484137

**Bestellung / Bestelldatum**  
FREUNDIN - KÜCHE EASY-TOUCH/

**Bestelltext**  
Freundin - Küche Easy-Touch

**Versandanschrift**  
FOTOSTUDIO NOBILIA  
WA 6.0/6.1  
WALDSTRASSE 53-57  
33415 VERL

**Lieferanten-Nr:**  
9320

Pos.	Bezeichnung	Menge	Einzelpreis	Gesamtpreis	USt. %
001	T58BD20N0 EAN: 4242004195764 TBD5820N INDUKTIONSKOCHFELD, AUTARK	1	649,00	649,00	19%
AUSSTELLUNGSRABATT 20%				129,80-	
NETTOUMSATZWERT / BONUSRELEVANTER UMSATZ				519,20	
UMSATZSTEUER 19%				98,65	
ENDBETRAG				617,85 EUR	

Sonderzahlungsbedingung: Zahlbar bis zum 04.04.2022 unter Abzug von 3 % Skonto aus EUR 617,85 entspricht EUR 18,54 (d.h. netto EUR 15,58 zzgl. Umsatzsteuer EUR 2,96; Zahlbetrag EUR 599,31) an Bankverbindung COMMERZBANK AG, KTO-NR 1628650 (BLZ 76240011), IBAN DE96 7624 0011 0162 8650 00 (SWIFT-Code COBADEFFXXX) / Scheckadresse Postfach 1265, 90702 Fürth.

Die Preisstellung/Entgeltminderung und die Lieferung erfolgt gemäß der mit Ihnen getroffenen Jahresvereinbarung und den aktuellen Vereinbarungen mit Stand vom 06.10.2021 sowie nach unseren Verkaufs- und Lieferbedingungen.

Soweit Sie Mitglied in einem Verband, einer Einkaufskooperation, einer Unternehmensgruppe oder einer ähnlichen Vereinigung sind, können Ihnen neben den in dieser Rechnung ausgewiesenen Konditionen weitere Konditionen zustehen, deren Ausschüttung entsprechend der aktuellen Jahresvereinbarung über diese Vereinigung erfolgt.

Interner Beleg

BAMLERSTR. 1A                                      BEARB.: HR. BLUCHA  
45141 ESSEN                                      TEL.: (0201) 8366-462      FAX: (0201) 8366-33462  
E-MAIL: ANDRE.BLUCHA@BSHG.COM

# CONSTRUCTA-NEFF VERTRIEBS-GMBH

CONSTRUCTA-NEFF VERTRIEBS-GMBH  
PF 120151 / 45311 ESSEN  
ILN: 4242004000006  
UST-IDNR.: DE129274243  
WEEE-REG.-NR.: DE57986696

## RECHNUNG

Belegnummer	Kundennummer	Datum
1467695143	100517407	04.10.2021

Bei Zahlung und Rückfragen bitte angeben!

### Leistungsempfänger

KÜCHEN QUELLE GMBH  
HANSASTRASSE 33  
90441 NÜRNBERG

ELEKTRONISCHER DATENAUSTAUSCH  
Lieferschein-Nummer      Leistungsdatum  
8961978887                      04.10.2021

ILN/Mitgliedsnummer des Bestellers  
ILN: 4017559000128

Auftrag  
1446484137

Bestellung / Bestelldatum  
FREUNDIN - KÜCHE EASY-TOUCH/

Bestelltext  
Freundin - Küche Easy-Touch >>> Po  
s 50 OK?

Lieferanten-Nr:  
9320

Versandanschrift  
FOTOSTUDIO NOBILIA  
WA 6.0/6.1  
WALDSTRASSE 53-57  
33415 VERL

Pos.	Bezeichnung	Menge	Einzelpreis	Gesamtpreis	USt. %
001	S297EB800E EAN: 4242004254058 SPÜLER 60CM VOLLINTEGRIERT BPN: 30 *** 20% Küchenplanungsrabatt inkludiert ***	1	619,00	619,00	19%
	AUSSTELLUNGSRABATT 20%			123,80-	
	NETTOUMSATZWERT / BONUSRELEVANTER UMSATZ			495,20	
	UMSATZSTEUER 19%			94,09	
	ENDBETRAG			589,29 EUR	

Sonderzahlungsbedingung: Zahlbar bis zum 02.04.2022 unter Abzug von 3 % Skonto aus EUR 589,29 entspricht EUR 17,68 (d.h. netto EUR 14,86 zzgl. Umsatzsteuer EUR 2,82; Zahlungsbetrag EUR 571,61) an Bankverbindung COMMERZBANK AG, KTO-NR 1628650 (BLZ 76240011), IBAN DE96 7624 0011 0162 8650 00 (SWIFT-Code COBADEFFXXX) / Scheckadresse Postfach 1265, 90702 Fürth.

Die Preisstellung/Entgeltminderung und die Lieferung erfolgt gemäß der mit Ihnen getroffenen Jahresvereinbarung und den aktuellen Vereinbarungen mit Stand vom 04.10.2021 sowie nach unseren Verkaufs- und Lieferbedingungen.

Soweit Sie Mitglied in einem Verband, einer Einkaufskooperation, einer Unternehmensgruppe oder einer ähnlichen Vereinigung sind, können Ihnen neben den in dieser Rechnung ausgewiesenen Konditionen weitere Konditionen zustehen, deren Ausschüttung entsprechend der aktuellen Jahresvereinbarung über diese Vereinigung erfolgt.

Interner Beleg

BAMLERSTR. 1A  
45141 ESSEN  
E-MAIL: ANDRE.BLUCHA@BSHG.COM

BEARB.: HR. BLUCHA  
TEL.: (0201) 8366-462 FAX: (0201) 8366-33462

# CONSTRUCTA-NEFF VERTRIEBS-GMBH

CONSTRUCTA-NEFF VERTRIEBS-GMBH  
PF 120151 / 45311 ESSEN  
ILN: 4242004000006  
UST-IDNR.: DE129274243  
WEEE-REG.-NR.: DE57986696

## RECHNUNG

Belegnummer	Kundenummer	Datum
1467657470	100517407	30.09.2021

Bei Zahlung und Rückfragen bitte angeben!

### Leistungsempfänger

KÜCHEN QUELLE GMBH  
HANSASTRASSE 33  
90441 NÜRNBERG

ELEKTRONISCHER DATENAUSTAUSCH  
Lieferschein-Nummer      Leistungsdatum  
8961926018                      30.09.2021

ILN/Mitgliedsnummer des Bestellers  
ILN: 4017559000128

Auftrag  
1446484137

Bestellung / Bestelldatum  
FREUNDIN - KÜCHE EASY-TOUCH/

Bestelltext  
Freundin - Küche Easy-Touch >>> Po  
s 50 OK?

Lieferanten-Nr:  
9320

Versandanschrift  
FOTOSTUDIO NOBILIA  
WA 6.0/6.1  
WALDSTRASSE 53-57  
33415 VERL

Pos.	Bezeichnung	EAN	Menge	Einzelpreis	Gesamtpreis	USt. %
001	B47CR22G0 BACKOFEN BPN: 10 *** 20% Küchenplanungsrabatt inkludiert ***	4242004254683	1	675,00	675,00	19%
002	KI1413FD0 EINBAUKÜHLSCHRANK BPN: 40	4242004249016	1	579,00	579,00	19%

- B L A T T      2      -

# CONSTRUCTA-NEFF VERTRIEBS-GMBH

CONSTRUCTA-NEFF VERTRIEBS-GMBH  
PF 120151 / 45311 ESSEN  
ILN: 4242004000006  
UST-IDNR.: DE129274243  
WEEE-REG.-NR.: DE57986696

## RECHNUNG

Belegnummer	Kundenummer	Datum
1467657470	100517407	30.09.2021

Bei Zahlung und Rückfragen bitte angeben!

**Leistungsempfänger**  
KÜCHEN QUELLE GMBH  
HANSASTRASSE 33  
90441 NÜRNBERG

- B L A T T 2 -  
**Lieferschein-Nummer** 8961926018  
**Leistungsdatum** 30.09.2021

**ILN/Mitgliedsnummer des Bestellers**  
ILN: 4017559000128

**Auftrag**  
1446484137

**Bestellung / Bestelldatum**  
FREUNDIN - KÜCHE EASY-TOUCH/

**Bestelltext**  
Freundin - Küche Easy-Touch >>> Po  
s 50 OK?

**Versandanschrift**  
FOTOSTUDIO NOBILIA  
WA 6.0/6.1  
WALDSTRASSE 53-57  
33415 VERL

SUMME POSITIONEN	1.254,00
AUSSTELLUNGSRABATT 20%	250,80-
NETTOUMSATZWERT / BONUSRELEVANTER UMSATZ	1.003,20
UMSATZSTEUER 19%	190,61
<b>ENDBETRAG</b>	<b>1.193,81 EUR</b>

Sonderzahlungsbedingung: Zahlbar bis zum 29.03.2022 unter Abzug von 3 % Skonto aus EUR 1.193,81 entspricht EUR 35,81 (d.h. netto EUR 30,09 zzgl. Umsatzsteuer EUR 5,72; Zahlbetrag EUR 1.158,00) an Bankverbindung COMMERZBANK AG, KTO-NR 1628650 (BLZ 76240011), IBAN DE96 7624 0011 0162 8650 00 (SWIFT-Code COBADEFFXXX) / Scheckadresse Postfach 1265, 90702 Fürth.

Die Preisstellung/Entgeltminderung und die Lieferung erfolgt gemäß der mit Ihnen getroffenen Jahresvereinbarung und den aktuellen Vereinbarungen mit Stand vom 30.09.2021 sowie nach unseren Verkaufs- und Lieferbedingungen.

Soweit Sie Mitglied in einem Verband, einer Einkaufskooperation, einer Unternehmensgruppe oder einer ähnlichen Vereinigung sind, können Ihnen neben den in dieser Rechnung ausgewiesenen Konditionen weitere Konditionen zustehen, deren Ausschüttung entsprechend der aktuellen Jahresvereinbarung über diese Vereinigung erfolgt.

Interner Beleg

BAMLERSTR. 1A BEARB.: HR. BLUCHA  
45141 ESSEN TEL.: (0201) 8366-462 FAX: (0201) 8366-33462  
E-MAIL: ANDRE.BLUCHA@BSHG.COM